

INDSATS: VANDHULLER

Formål: Realisering af naturhandleplanens punkt 1.

1 (16)	Voderup m.fl.	Indsats der fokuserer på vandhuller og levesteder for klokkefrøer. Oprensning og etablering af nye vandhuller samt levesteder på land. Indsatsen kan indgå i projekter vedr. spredningskorridorer, herunder projektnr. 2b og 3b.	Kerneområde Voderup / Natura 2000 habitatområde. Spredningskorridor mellem Vitsø og Voderup.	Indsats i samarbejde med NST.	400 tkr. (25 tkr. pr. nyetableret vandhul inkl. levesteder på land). Udgifter til oprensning afhænger af de eksisterende forhold.	2021
-----------	---------------	--	--	-------------------------------------	--	------

1

Indsats for klokkefrø

-  NST – planlagt oprensning
-  ÆK – mulig oprensning



#	Matr.	Ejerlav	Status	Bemærkninger	Prioritet
1	31a	Voderup By	Disp. til oprens 21 jan 21.	Uddybning. Gældende disp. er ikke udnyttet grund manglende midler.	A(1)
2	35b	Voderup By	Oprensat 17/18.	Udvidelse med fladvandszone.	A(1)
3	11c	Voderup By	Oprensat 18/19.	Statsejet.	-
4	11b	Voderup By	Oprensat 18/19.	-	-
5	61	Voderup By		Rastested/trædesten: Potentiel forbindelse mellem 4 og 6.	A(2)
6	22g 22e 4a	Voderup By Voderup By Vindeballe By	Oprensat 17/18. Trænger igen.	Udvidelse på vandlidende markareal. Fjern tagrør. Mulighed for afgræsning bør opsøges.	C
7	4a	Vindeballe By	Oprensat 17/18.	Tidligere ynglesucces. Udvidelse med fladvandszone. Beliggende på afgræsset §3 eng.	C
8	4a	Vindeballe By	Oprensat 17/18.	Mulighed for afgræsning bør opsøges.	-
9	4a	Vindeballe By	Oprensat 17/18.	Ingen aktion. Beliggende på afgræsset §3 eng.	-
10	4a	Vindeballe By	Oprensat 17/18.	Ingen aktion. Beliggende på afgræsset §3 eng.	-
11	2e	Vindeballe By		-	-
12	2h 4f	Vindeballe By Vindeballe By	Ikke oprenset.	Klokkefrø i 1960'erne. Kan indgå som forbindelse mellem aktioner i området. Mulighed for afgræsning bør opsøges.	E
13	86	Tranderup By		Karusser i vandhul. Pump tør og fjern fisk. Fjern slam og tagrør. Sikring af at vandhul ikke er en del af eksisterende vandløbssystem, der forbinder vandhuller i nærheden.	B(2)
14	19a	Tranderup By	Oprensat 16/17.	Ingen aktion. Ugunstige forhold grundet næringsstoffer.	-
15	19a	Tranderup By	Oprensat 16/17.	Ingen aktion. Ugunstige forhold grundet næringsstoffer.	-

16	18d	Tranderup By		Nygraves. Uddybning af lavning på mark. Etablering af fladvandszone mod midten af marken (samlet areal ca. 1600 m2).	B(1)
17	87	Tranderup By	Oprensset 17/18. Trænger igen.	Fredet vandhul til klokkefrø (eneste vandhul med klokkefrø i 1980). Skal oprensnes – tidligere kun delvist oprenset. Tagrør fjernes. Mulighed for afgræsning bør opsøges. Nyt vandhul kan etableres i umiddelbar nærhed.	B(1)

Øvrige bemærkninger:

- Udlægning til græs inden for nedenstående areal (rød markering) vil forbedre forholdene og forbindelsen mellem eksisterende vandhuller. Grøn markering angiver nuværende afgræssede arealer.

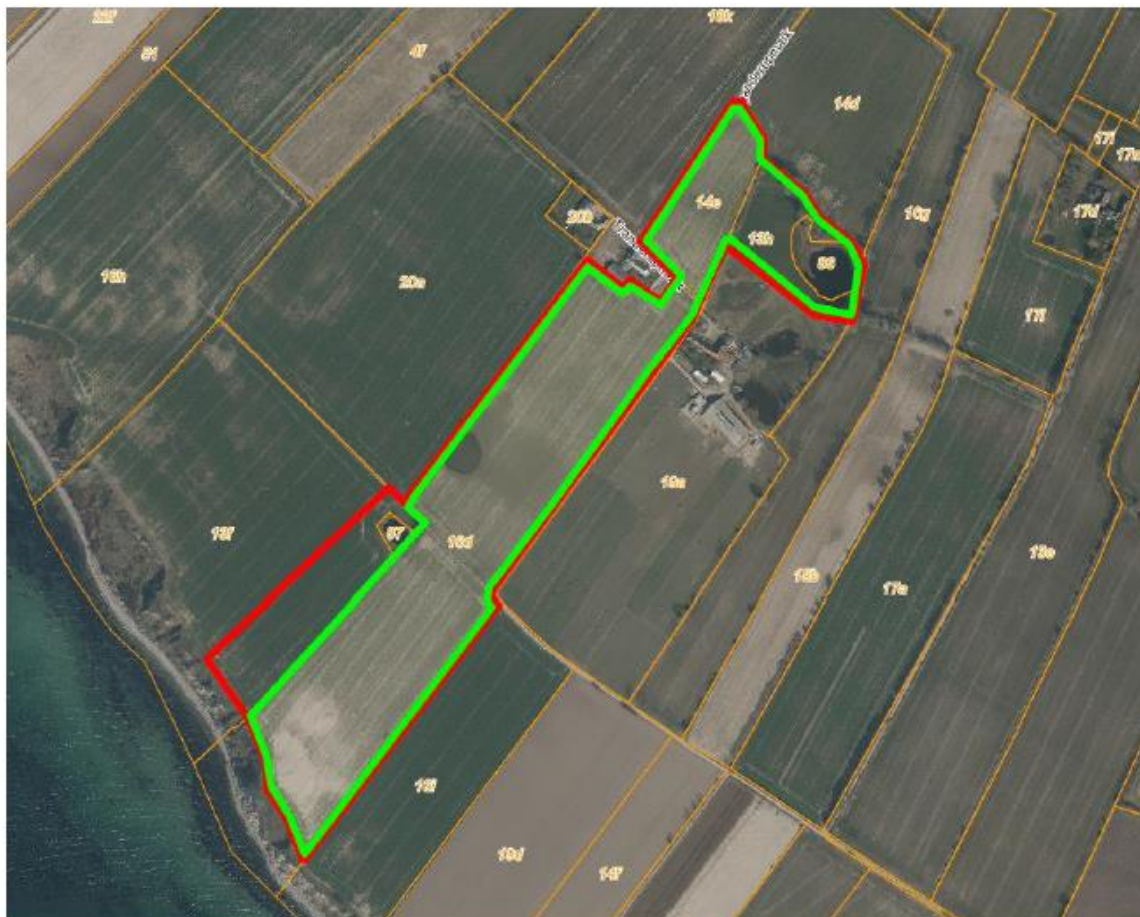


- Der bør foretages udsætning.

Udsætning af 1000 unger hvert år i tre år fra i alt 15 par for at få diversitet. Erfaring for at det er det der virker. Skal nå op på at der er 20 – 30 dyr der kvækker. 1 års udsætning koster 80.000 kr.

Birkholms frøer har samme gener som dem på Ærø. Det der gik galt på Skovsgård - Langeland er, at der ikke blev græsset på arealerne. På Røsnæs lignende forhold og udsætning – nu 1000 dyr på Røsnæs.

- Der kan gå 20 – 30 år før behov for oprensning hvis græsning ellers helt ned til 5 år. Tagrør sænker tiden der går. Hvis oprensning en sø med tagrør så efterpleje med slåning eller græsning.
- Udlægning til græs inden for nedenstående areal (rød markering) vil forbedre forholdene og forbindelsen mellem eksisterende vandhuller. Grøn markering angiver nuværende afgræssede arealer.



INDSATS: VANDHULLER

Formål: Realisering af naturhandleplanens punkt 3b.

3b (3)	Leby til Bregninge (evt. forlængelse til St. Rise)	Forbedring af forbindelse langs eksisterende biotoper – særligt vandhuller – mellem Landevejen og Tværbymark. Indsats baseres på udvælgelse af vandhuller egnet til klokkefrø, som kræver vegetation og vandhuller uden drænvand. Indsatsen kan evt. suppleres med afgræsning af arealer og etablering af diger.	Spredningskorridor mellem Vitsø og Voderup.			25 tkr. pr. nyt vandhul inkl. levesteder på land. Erstatningsaftaler (60 tkr./ha) eller køb af jord (100 tkr./ha).	2021
-----------	--	---	---	--	--	--	------

Kortbilag til naturstrategi: Spredningskorridor fra Vitsø til Voderup



3b

Spredningskorridor
mellem Vitsø og
Voderup
(evt. forlængelse til St.
Rise)



#	Matr.	Ejerlav	Bemærkninger	Prioritet
1	1a	Voderup By	Spredning af klokkefrø.	A
2	10d	Ø. Bregninge By	Spredning af klokkefrø. Springfrø og Stor Vandsalamander i vandhul i nordlig ende af matr.	B
3	7d	Ø. Bregninge By	Spredning af klokkefrø.	B
4	72 7a 22a	Ø. Bregninge By Ø. Bregninge By Ø. Bregninge By	Spredning af klokkefrø.	B
5	9g 10f	Ø. Bregninge By Ø. Bregninge By	Spredning af klokkefrø.	B
6	12d	Ø. Bregninge By	Spredning af klokkefrø.	C
7	13a	Ø. Bregninge By	Spredning af klokkefrø.	C
8	1a	V. Bregninge By	Springfrø og Stor Vandsalamander.	D
9	21e	V. Bregninge By	Springfrø og Stor Vandsalamander.	D
10	9a 22i	V. Bregninge By Skovby By	Oprensning.	D
11	24a	Skovby By	Oprensning.	D
12	12a	V. Bregninge By	Oprensning.	D
13	26d	Skovby By	Sandsynligvis tilstedeværelse af fisk. Bedre at grave nye vandhuller end at oprense, da blød bund bevirker, at de ikke kan pumpes tørre for at komme af med fisk. Nye vandhuller kan etableres i retning af nr. 12.	-

14	27	Skovby By	Sandsynligvis tilstedeværelse af fisk. Bedre at grave nye vandhuller end at oprense, da blød bund bevirker, at de ikke kan pumpes tørre for at komme af med fisk.	-
15	27	Skovby By	Bedre at grave nye vandhuller end at oprense. Nye vandhuller kan etableres i retning af nr. 16.	-
16	9b	Leby By	Indsats i forbindelse med omlægning af grusgrav. Oprensning og afgræsning.	E
17	4e 2g 6e	Leby By Leby By Leby By	Indsats i forbindelse med omlægning af grusgrav. Oprensning og afgræsning.	E



#	Matr.	Ejerlav	Bemærkninger	Prioritet
1	10d	Tranderup By	Tilknytning til projekt vedr. genåbning af Langemåde vandløbet.	A
2	10e	Olde By	Mulig forekomst af Stor Vandsalamander (særligt i vandhuller ved St. Rise).	-
3	13f	Olde By		-
4	16e	Olde By		-
5	2b	St. Rise By		-
6	6a	St. Rise By		-
7	3f	St. Rise By		-
8	2c	St. Rise By		-
9	2c 6a	St. Rise By St. Rise By		-
10	2c	St. Rise By		-
11	9b	Olde By		-
12	10c 11a 55b 21c	St. Rise By St. Rise By St. Rise By St. Rise By		-

INDSATS: VANDLØB

Formål: Realisering af naturhandleplanens punkt 2a

2a (17)	Langemade	Genåbning af rørlagt strækning. Udbygning af velfungerende projekt.	Kerneområde Voderup / Natura 2000 habitatområde.	God mulighed for sammenhæng med andre tiltag.	HØF - op til 80% vedr. forbedrede forhold for havørred	300 tkr. (100 tkr. + køb af jord).	2021
------------	-----------	---	---	---	---	---------------------------------------	------



Husmarken



1:500



INDSATS: VANDLØB

Formål: Realisering af naturhandleplanens punkt 3a

3a (18)	Kirkebæk	Fjernelse af gitter og genåbning af rørlagte strækninger samt evt. genslyngning. Udlægning af gydegrus og skjulesten. Adgang gennem de nederste strækninger bør sikres ved slåning eller afgræsning.	Løber på tværs af spredningskorridor mellem Vitsø og Voderup. Forbindelse til overdrev ved kysten.	Lodsejer interesseret i aftale om jordkøb.	HØF - op til 80% vedr. forbedrede forhold for havørred	300 tkr. (100 tkr. + køb af jord)	2021
------------	----------	--	---	--	--	-----------------------------------	------



Bregninge

Tvaerby

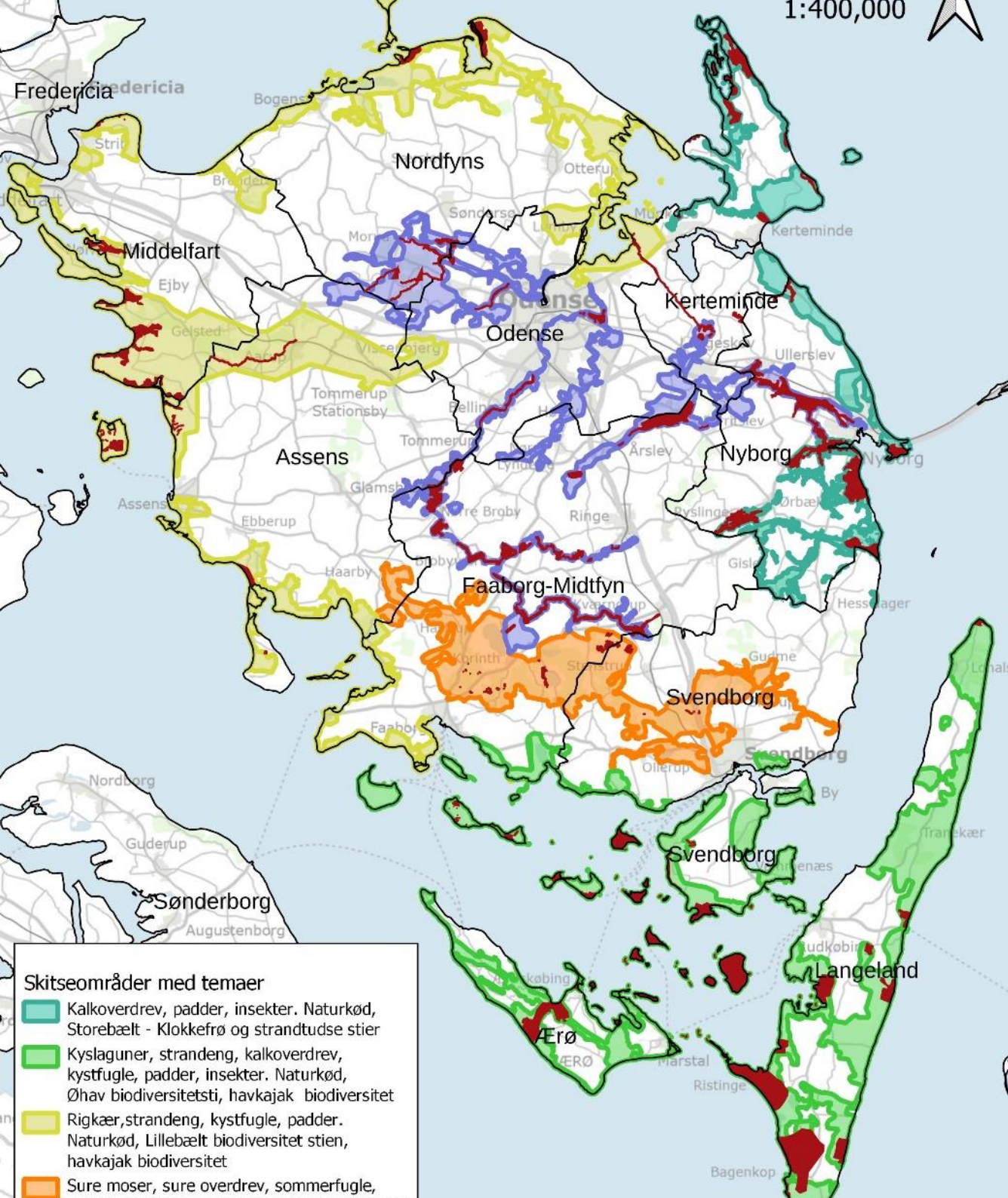
Øster
Bregninge

0 0.15 0.3km

© SDFE

STATUS: LIFE – BIODIVERSITET

1:400,000



Skitseområder med temaer

- Kalkoverdrev, padder, insekter. Naturkød, Storebælt - Klokkefrø og strandtudse stier
- Kyslaguner, strandeng, kalkoverdrev, kystfugle, padder, insekter. Naturkød, Øhav biodiversitetsti, havkajak biodiversitet
- Riggær, strandeng, kystfugle, padder. Naturkød, Lillebælt biodiversitet stien, havkajak biodiversitet
- Sure moser, sure overdrev, sommerfugle, padder, rovfugle, naturkød og sommerfuglesti
- Vandløb med vandplanter, tykskallet malermusling, fisk (laks, lampret, pignomerling). Multifunktionel tilgang til ådalhabitater, klimatilpasning Odense, naturkød og havørred-turisme
- LIFE indsatsområder

Skitseområder med temaer

- Kalkoverdrev, padder, insekter. Naturkød, Storebælt - Klokkefrø og strandtudse stier
- Kyslaguner, strandeng, kalkoverdrev, kystfugle, padder, insekter. Naturkød, Øhav biodiversitetsti, havkajak biodiversitet
- Riggær, strandeng, kystfugle, padder. Naturkød, Lillebælt biodiversitet stien, havkajak biodiversitet
- Sure moser, sure overdrev, sommerfugle,

